

Архангельск (8182)63-90-72
Астана (7172)727-132
Астрахань (8512)99-46-04
Барнаул (3852)73-04-60
Белгород (4722)40-23-64
Брянск (4832)59-03-52
Владивосток (423)249-28-31
Волгоград (844)278-03-48
Вологда (8172)26-41-59
Воронеж (473)204-51-73
Екатеринбург (343)384-55-89
Иваново (4932)77-34-06

Ижевск (3412)26-03-58
Иркутск (395)279-98-46
Казань (843)206-01-48
Калининград (4012)72-03-81
Калуга (4842)92-23-67
Кемерово (3842)65-04-62
Киров (8332)68-02-04
Краснодар (861)203-40-90
Красноярск (391)204-63-61
Курск (4712)77-13-04
Липецк (4742)52-20-81
Киргизия (996)312-96-26-47

Магнитогорск (3519)55-03-13
Москва (495)268-04-70
Мурманск (8152)59-64-93
Набережные Челны (8552)20-53-41
Нижний Новгород (831)429-08-12
Новокузнецк (3843)20-46-81
Новосибирск (383)227-86-73
Омск (3812)21-46-40
Орел (4862)44-53-42
Оренбург (3532)37-68-04
Пенза (8412)22-31-16
Россия (495)268-04-70

Пермь (342)205-81-47
Ростов-на-Дону (863)308-18-15
Рязань (4912)46-61-64
Самара (846)206-03-16
Санкт-Петербург (812)309-46-40
Саратов (845)249-38-78
Севастополь (8692)22-31-93
Симферополь (3652)67-13-56
Смоленск (4812)29-41-54
Сочи (862)225-72-31
Ставрополь (8652)20-65-13
Казахстан (772)734-952-31

Сургут (3462)77-98-35
Тверь (4822)63-31-35
Томск (3822)98-41-53
Тула (4872)74-02-29
Тюмень (3452)66-21-18
Ульяновск (8422)24-23-59
Уфа (347)229-48-12
Хабаровск (4212)92-98-04
Челябинск (351)202-03-61
Череповец (8202)49-02-64
Ярославль (4852)69-52-93

<https://electrooptic.nt-rt.ru> || ecf@nt-rt.ru

LEGAT-PRO ТЕПЛОВИЗИОННЫЙ ПРИЦЕЛ (640X480P, X1.8-14)



Сенсор: 640x480
Объектив : F1.0/54мм
Увеличение : X2.5

ОПИСАНИЕ

Тепловизионный прицел **LEGAT-Pro** предназначен для стрельбы из охотничьего оружия на средние и дальние дистанции в ночных условиях, а также в условиях ограниченной видимости (туман, дождь, дымка, негустые заросли) в спектральном диапазоне 8-14 микрон. Благодаря сочетанию высокочувствительного микроболометра на оксиде ванадия (VOx), монитора высокого разрешения 1024x768 и высококачественной оптики прицел передает высокую детализацию изображения и четкую высококонтрастную картинку при любых погодных условиях. Прицел выполнен

в металлическом корпусе со степенью защиты IPX6, имеет эргономичный дизайн, меню с функцией PiP и множество цифровых настроек изображения.

ВНИМАТЕЛЬНО ПРОЧИТАЙТЕ ИНСТРУКЦИЮ!

1. **Не направляйте прицел на солнце, прибор может быть поврежден!**
2. Пользуйтесь настройкой чувствительности матрицы прибора и яркости дисплея, это позволит получать более детализированное изображение в сложных погодных условиях.
3. Наиболее эффективный режим изображения – «горячий белый».
4. Тщательно зажимайте крышку батарейного отсека.
5. Не допускайте попадания воды и снега на объектив, это ухудшает качество изображения. Вода не пропускает тепло. Протрите объектив мягкой тканью.
6. Если изображение на холоде становится размытым и не регулируется фокусировкой объектива и диоптрийной настройкой окуляра, возможно, линза окуляра «запотела» от вашего дыхания. Протрите окуляр мягкой тканью.
7. В туман/дождь/снег дистанция обнаружения цели снижается.

ОСОБЕННОСТИ ЭКСПЛУАТАЦИИ И ОБСЛУЖИВАНИЯ ПРИБОРА

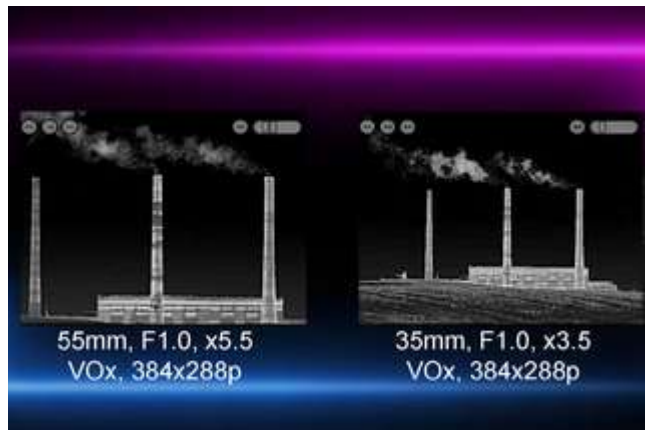
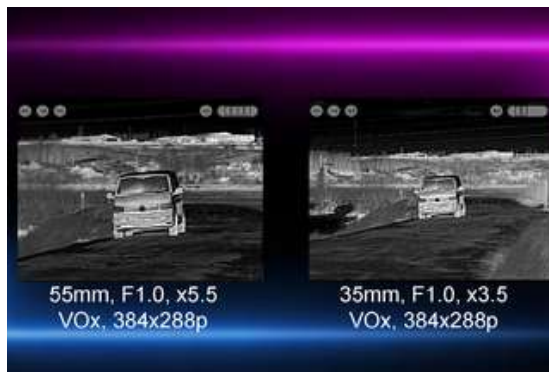
Прибор может эксплуатироваться в широком диапазоне температур – от минус 20°C до плюс 50°C. Однако, если прибор внесен с холода в теплое помещение, изображение может быть мутным в связи с образованием конденсата на наружных линзах.

Хранить прибор в чехле в сухом отапливаемом, хорошо вентилируемом помещении с относительной влажностью до 95% при температуре 25°C.

Предохраняйте прибор от механических повреждений.

Защищайте линзы от грязи. При необходимости чистите входную линзу объектива и окуляра чистой тканью для очков смоченной спиртом. Внимание! Грязь на линзах и жесткая ткань могут поцарапать линзы.







ХАРАКТЕРИСТИКИ

ПАРАМЕТР/МОДИФИКАЦИЯ

МИКРОБОЛОМЕТР

ЧУВСТВИТЕЛЬНОСТЬ

УВЕЛИЧЕНИЕ/ОБЪЕКТИВ

ЦИФРОВОЕ УВЕЛИЧЕНИЕ

ДИАПАЗОН ФОКУСИРОВКИ

МОНИТОР

ДИОПТРИЙНОСТЬ ОКУЛЯРА

ПОЛЕ ЗРЕНИЯ

БАТАРЕЯ

ВРЕМЯ НЕПРЕРЫВНОЙ РАБОТЫ

ВНЕШНЕЕ ПИТАНИЕ

ВЕС (БЕЗ БАТАРЕЙ И КРОНШТЕЙНА)

ГАБАРИТЫ

ДИАПАЗОН ТЕМПЕРАТУР

СТЕПЕНЬ ЗАЩИТЫ (ИЕС 60529)

ШАГ ВЫВЕРКИ НА 100М

ДАЛЬНОСТЬ ОБНАРУЖЕНИЯ ЦЕЛИ

LEGAT-Pro 6F54
VOx, 640x480 пикс., 17мкм, 8...14мкм, 50Гц, механическая калибровка
<30мК
2.5X (F1.0/54мм)
X2, 3X, 4X
10м – ∞
Цветной OLED 1024×768 пикс.
+4/-5 дптр
12.4 x 9.3°
2X18650
8 ч (при 24°C)
5-12.5В
0.73 кг
223 x 86 x 62 мм
-20°C ... +50°C
IPX6
2.5 см
1800 м

КОМПЛЕКТНОСТЬ

ПРИЦЕЛ LEGAT-PRO

БАТАРЕЯ 18650

ПАСПОРТ

СУМКА

ЗАРЯДНОЕ УСТРОЙСТВО

1
1
1
1
1

Архангельск (8182)63-90-72
 Астана (7172)727-132
 Астрахань (8512)99-46-04
 Барнаул (3852)73-04-60
 Белгород (4722)40-23-64
 Брянск (4832)59-03-52
 Владивосток (423)249-28-31
 Волгоград (844)278-03-48
 Вологда (8172)26-41-59
 Воронеж (473)204-51-73
 Екатеринбург (343)384-55-89
 Иваново (4932)77-34-06

Ижевск (3412)26-03-58
 Иркутск (395)279-98-46
 Казань (843)206-01-48
 Калининград (4012)72-03-81
 Калуга (4842)92-23-67
 Кемерово (3842)65-04-62
 Киров (8332)68-02-04
 Краснодар (861)203-40-90
 Красноярск (391)204-63-61
 Курск (4712)77-13-04
 Липецк (4742)52-20-81
 Киргизия (996)312-96-26-47

Магнитогорск (3519)55-03-13
 Москва (495)268-04-70
 Мурманск (8152)59-64-93
 Набережные Челны (8552)20-53-41
 Нижний Новгород (831)429-08-12
 Новокузнецк (383)227-86-73
 Новосибирск (383)227-86-73
 Омск (3812)21-46-40
 Орел (4862)44-53-42
 Оренбург (3532)37-68-04
 Пенза (8412)22-31-16
 Россия (495)268-04-70

Пермь (342)205-81-47
 Ростов-на-Дону (863)308-18-15
 Рязань (4912)46-61-64
 Самара (846)206-03-16
 Санкт-Петербург (812)309-46-40
 Саратов (845)249-38-78
 Севастополь (8692)22-31-93
 Симферополь (3652)67-13-56
 Смоленск (4812)29-41-54
 Сочи (862)225-72-31
 Ставрополь (8652)20-65-13
 Казахстан (772)734-952-31

Сургут (3462)77-98-35
 Тверь (4822)63-31-35
 Томск (3822)98-41-53
 Тула (4872)74-02-29
 Тюмень (3452)66-21-18
 Ульяновск (8422)24-23-59
 Уфа (347)229-48-12
 Хабаровск (4212)92-98-04
 Челябинск (351)202-03-61
 Череповец (8202)49-02-64
 Ярославль (4852)69-52-93